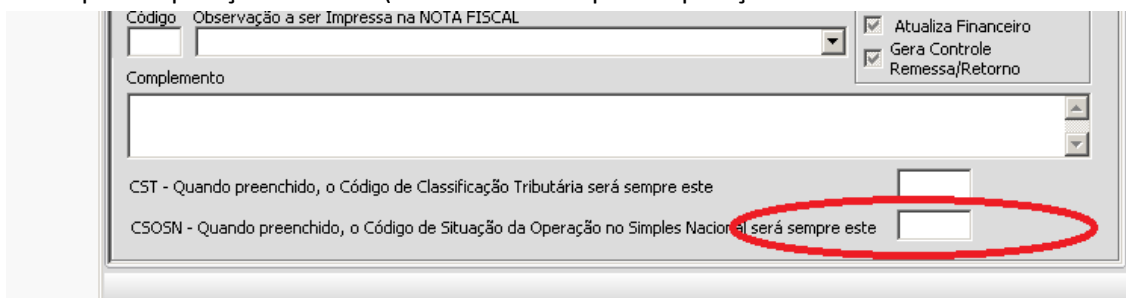


Como já é sabido a versão 1.1 da NF-e não mais será válida a partir de 01/04/2011.

O sistema Forsoft já esta preparado para utilizar a versão 2.0 precisando de alguns ajustes tanto no UniNFe quanto nas configurações do sistema.

Conforme o primeiro informativo deve-se cadastrar o CRT de cada empresa conforme a tabela mostrada, sendo que quando não for 1 ou 2, será o 3.

Nas empresas do Simples Nacional quando o CRT for 1, ainda deve-se cadastrar o CSOSN para cada tipo de operação utilizado (no cadastro de tipo de operação a ultima linha



)

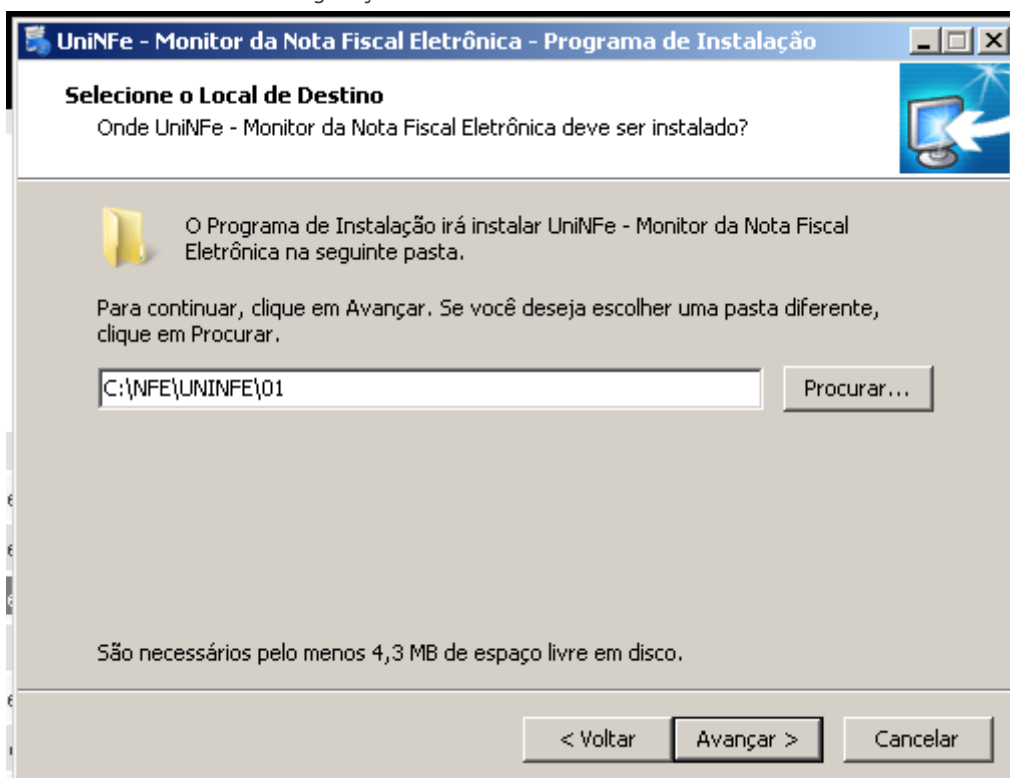
Este código será utilizado somente quando a empresa for CRT 1.

Além destas configurações, também deve ser atualizado o sistema gerenciador de NF-e (UniNFe).

No site www.unimake.com.br entrar na parte de downloads e baixar o aplicativo:

Aplicativo UniNFe - Emissão da Nota Fiscal Eletrônica / Integração ao ERP v3.1 p/lay-out 4.0.1 NF-e

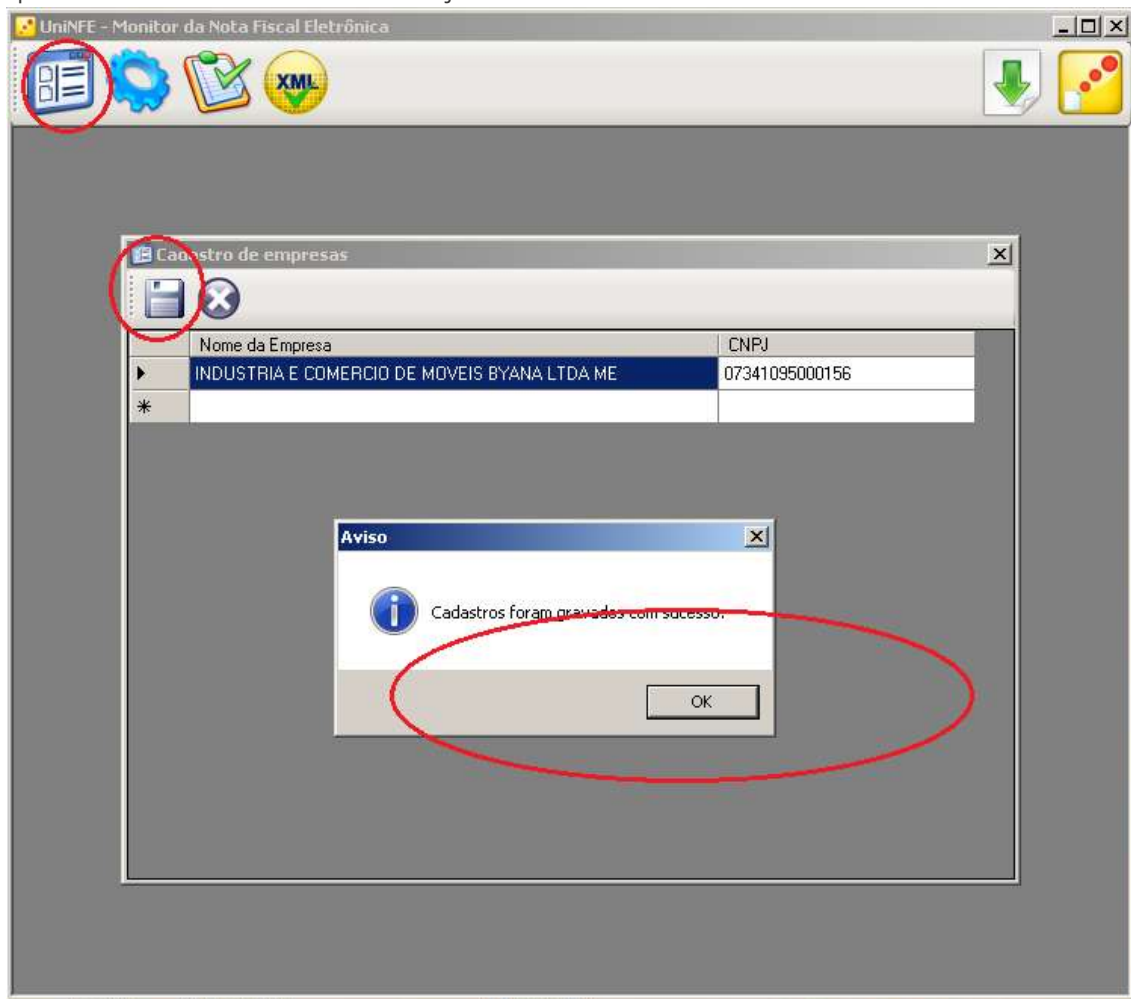
O aplicativo deve ser instalado na mesma máquina onde já esta instalado o primeiro UniNFe, simplesmente instalar por cima do primeiro, assim as informações serão atualizadas e não será necessário cadastrar as configurações novamente.



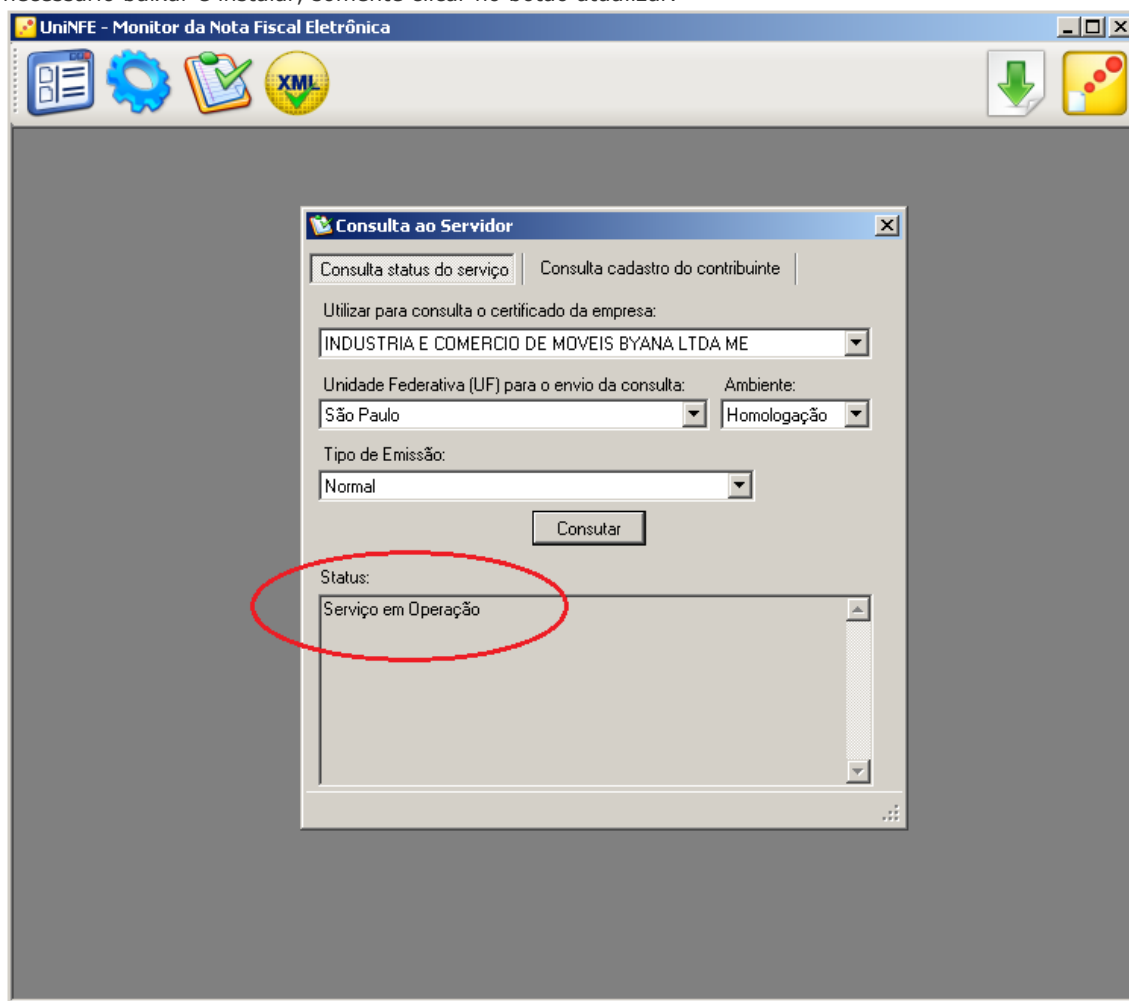
Deve-se indicar a pasta onde já esta instalado e confirmas as perguntas posteriores.

Quando o sistema abrir, deverá ser informado o CNPJ da empresa, selecionar a empresa e salvar.

Após fazer o teste de consulta o sistema já estará em funcionamento.



O novo aplicativo também tem uma nova ferramenta de atualização (canto superior direito), onde não é necessário baixar e instalar, somente clicar no botão atualizar.



Feito isto o sistema já estará em funcionamento.